



# INFORME

Acceso equitativo y asequible del  
material escolar

[asociacionsectorpapelaria.org](http://asociacionsectorpapelaria.org)





**La educación es un pilar fundamental del estado del bienestar y un derecho universal que debe garantizarse en condiciones de máxima igualdad. Para lograrlo, los poderes públicos deben facilitar el acceso a los recursos educativos en las mejores condiciones posibles.**

El acceso al material escolar sigue representando un desafío económico para muchas familias. Actualmente, la mayoría de los artículos de material escolar están sujetos a un IVA del 21%, lo que encarece su precio y dificulta su adquisición para quienes tienen menor capacidad económica. Una reducción del IVA, permitiría abaratar su coste final, facilitando así una mayor equidad en la educación y reforzando su papel como un pilar básico de nuestra sociedad.

Desde la Asociación del Sector de la Papelería, **solicitamos la reducción del IVA en el material escolar, reconociéndolo como un bien de primera necesidad.** Aplicar un IVA reducido contribuiría a aliviar la carga económica de las familias y garantizar un acceso más equitativo a los recursos esenciales para el aprendizaje.

Nos comprometemos a colaborar activamente con las instituciones para alcanzar el mayor consenso posible. Esta medida beneficiaría directamente a las familias, el sistema educativo, el comercio local y la economía nacional.



Constituida en 2024, la Asociación agrupa a **fabricantes, marcas, distribuidores y comercios especializados** de todo el país. Su objetivo es dar voz a un **sector esencial** para el correcto desarrollo del entorno educativo, escolar, universitario y profesional. La papelería es una industria con fuerte arraigo territorial, que combina tradición empresarial y capacidad innovadora.

Representa un **motor económico** vinculado a la educación, la cultura y la organización personal y profesional. Su impacto va más allá de la producción: dinamiza el tejido comercial local, genera empleo, fomenta hábitos de aprendizaje y contribuye a la igualdad de oportunidades.

## MISIÓN Y OBJETIVOS

ASP se dedica a representar y defender los intereses de la **industria de la papelería**, promoviendo su desarrollo y reconocimiento como un sector esencial para la educación, la cultura y la organización personal y profesional. Entre sus objetivos destacan:

1

### ACCESO EQUITATIVO Y ASEQUIBLE DEL MATERIAL ESCOLAR

Reducción del IVA en material escolar. Facilitando el acceso a los recursos necesarios para el aprendizaje, reconociéndolos como bienes esenciales.

2

### FORTALECIMIENTO DEL COMERCIO LOCAL

Mantener una red capilar de papelerías, librerías y puntos de venta físicos, fundamentales para la vitalidad de los barrios y la supervivencia del pequeño comercio especializado

3

### PROMOCIÓN DE LA INNOVACIÓN Y SOSTENIBILIDAD

Fomentar la innovación en productos y procesos dentro del sector, así como prácticas sostenibles que contribuyan al cuidado del medio ambiente.

## MIEMBROS DE LA ASOCIACIÓN



# 28

EMPRESAS ASOCIADAS, LÍDERES DEL SECTOR

# MÁS DE 300

REFERENCIAS DE PRODUCTOS ESCOLARES

## COMPROMISO CON LA EDUCACIÓN

La ASP trabaja para que el material escolar deje de considerarse un bien de consumo generalista y sea reconocido como **instrumento educativo esencial**. El IVA actual del 21% sobre productos como cuadernos, carpetas, rotuladores, blocs, reglas, plastilina o compases es una **dificultad económica** para muchas familias. Este coste afecta directamente al derecho a la educación en igualdad de condiciones. Revertir esta situación con una fiscalidad educativa coherente es un paso clave hacia una **mayor equidad social**.

## COMPROMISO CON LA ECONOMÍA LOCAL

El sector de la papelería está compuesto principalmente por **PYMES**, muchas de ellas de carácter familiar, que vertebran el **territorio** y generan **empleo de calidad**. La bajada del IVA fortalecería su viabilidad económica y competitividad frente a grandes operadores.

El mantenimiento de una red capilar de papelerías, librerías y puntos de venta físicos es fundamental para la vitalidad de los barrios y la **supervivencia del pequeño comercio especializado**.



# MAPA DE MIEMBROS ASOCIADOS



## CATALUNYA

STABILO INTERNATIONAL GMBH,  
 HAMELIN BRANDS,SLU  
 ABACUS,S.C.C.L  
 MITSUBISHI PENCIL ESPAÑA S.A.U  
 FILA IBERIA S.L  
 MINK BLAU S.L  
 CARIOCA S.A.U  
 FINOCAM CABERO GROUP  
 APLI S.A.U

## MADRID

NAVIGATOR S.A  
 MAPED -COFRAP  
 AVANTE PL7 S.A  
 DOHE S.A  
 FOLDER PAPELERÍAS,S.A  
 FRAGA IMPORT EXPORT , S.L  
 PACSA S.A

## COMUNIDAD VALENCIANA

SAFTA S.A  
 LOAN INDUSTRIAS GRÁFICAS, S.L

## LA RIOJA

LAMELA LOGISTICA -  
 SCRIBERE & DISCERE S.L

## GALICIA

GRAFOPLAS DEL NOROESTE S.A  
 HENKEL  
 DISTRISANTIAGO PAPELERÍA ,S.L

## PAÍS VASCO

POESSA S.A

## ANDALUCÍA

AZETA

## ISLAS BALEARES

DISNAK, S.A

## SOCIOS HONORÍFICOS

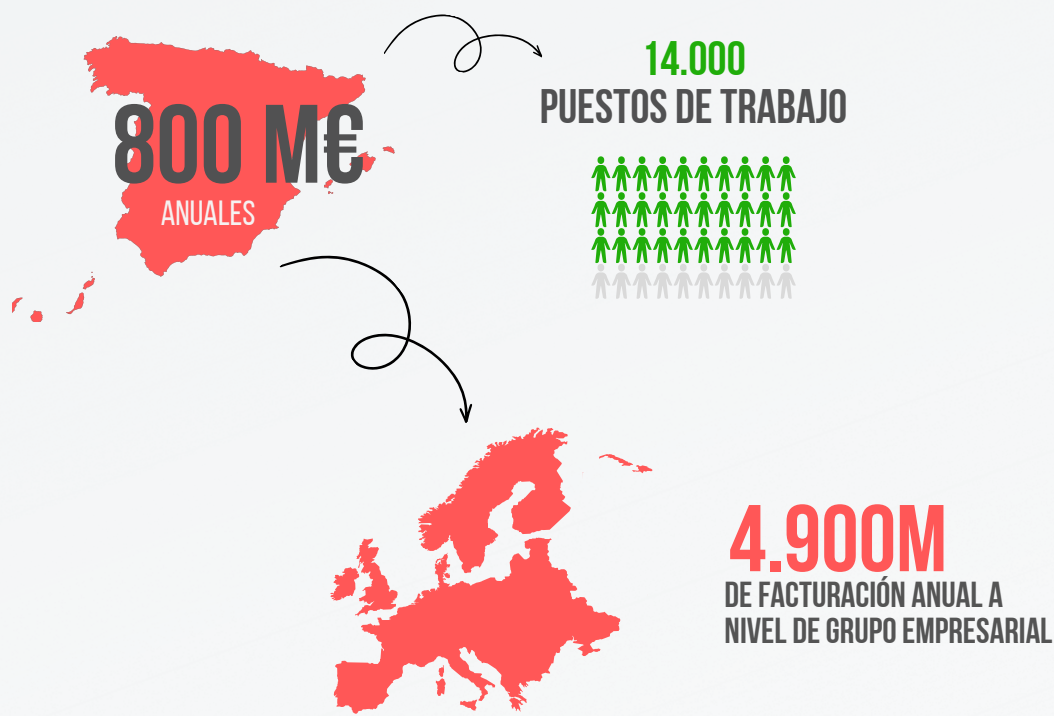
REVISTA BLOCK  
 LA PAPELERÍA - SERGRAF  
 ME GUSTA LA PAPELERÍA



## LA ASOCIACIÓN EN CIFRAS

El sector de la papelería es una **industria esencial**, con alto arraigo territorial, que combina tradición empresarial y capacidad innovadora. Es, además, un **motor económico en sectores como la educación, la cultura y la organización personal y profesional**.

El impacto de este sector va **más allá de la producción y distribución**: dinamiza el tejido comercial local, genera empleos cualificados, ofrece productos de calidad y sostenibles, y se posiciona como uno de los pilares invisibles del sistema educativo.



“

*La diversidad del sector incluye fabricantes, importadores, empresas logísticas, plataformas de comercio electrónico, tiendas físicas, y grandes grupos empresariales con presencia internacional. Este ecosistema hace posible que millones de alumnos cuenten cada año con los productos necesarios para aprender.*

”



## UNA CARGA FISCAL INJUSTA

La fiscalidad actual aplicada al material escolar es **incoherente** con el papel esencial que desempeña en el proceso educativo. Mientras que los libros de texto y otros contenidos formativos como las partituras musicales disfrutan de un IVA **superreducido del 4%**, la gran mayoría de los productos escolares —cuadernos, carpetas, lápices, rotuladores, tijeras, pegamento, blocs de dibujo, etc.— están gravados con el **tipo general del 21%**.

Esta situación genera un conjunto de consecuencias negativas que impactan directamente en la equidad educativa y en la sostenibilidad del propio sector:

### UNA CARGA FISCAL INJUSTA

El inicio de curso supone un gasto relevante, especialmente para hogares con varios hijos, y el IVA actual incrementa notablemente ese esfuerzo

### DESIGUALDAD EN EL ACCESO AL APRENDIZAJE

Los alumnos de entornos vulnerables tienen mayores dificultades para adquirir materiales imprescindibles, lo que agrava las brechas sociales.

### INCOHERENCIA FISCAL

No existe una justificación educativa ni social que explique la diferencia de trato impositivo entre bienes que cumplen funciones análogas en el aula.

## LA PROPUESTA

La ASP aboga por una reducción del IVA aplicado al material escolar actualmente **gravado al 21%**, argumentando que estos productos son esenciales para la educación y deberían considerarse bienes de primera necesidad.



# 1

### ALIVIAR LA CARGA ECONÓMICA DE LAS FAMILIAS

Facilitando el acceso a los recursos necesarios para el aprendizaje.

# 2

### PROMOVER LA EQUIDAD EN LA EDUCACIÓN

Garantizando que todos los estudiantes, independientemente de su situación económica, puedan acceder al material escolar necesario.





**[asociacionsectorpapeleria.org](http://asociacionsectorpapeleria.org)**  
**[info@asociacionsectorpapeleria.org](mailto:info@asociacionsectorpapeleria.org)**

Carrer Sant Elies, 29 5ºB  
– 08006 Barcelona